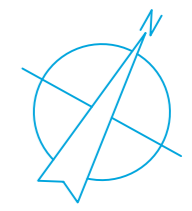


LEGENDA

-  PERIMETRO CIMITERO
-  INGRESSO
-  EDIFICI
-  CAMPI INUMAZIONE
-  VERDE INTERNO
-  PAVIMENTAZIONE



Comune di
VALGREHENTINO
Provincia di Lecco

Piano cimiteriale

L.R.n°33/2009 art.75

tavola

4.2a

1:200

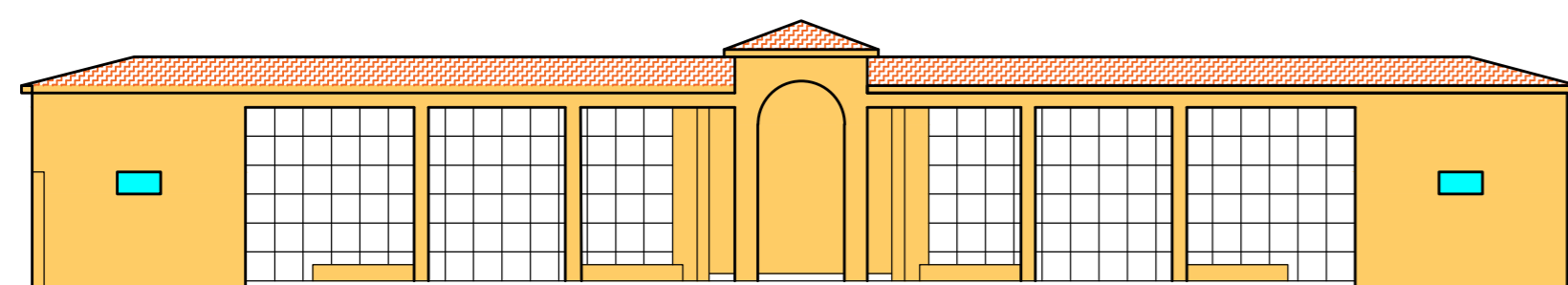
Planimetria cimitero di Villa San Carlo
situazione esistente

rev. 00 del 03.08.2022

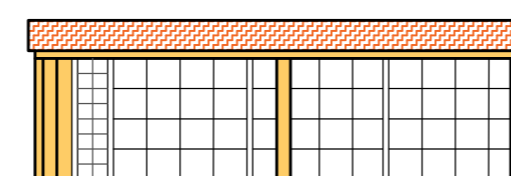
allegata alla delibera di approvazione C. C. n° del

il tecnico
Arch. Primo Bionda
firmato digitalmente

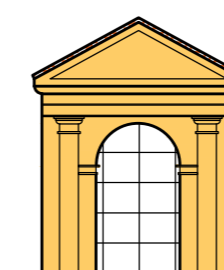
il responsabile del settore



PROSPETTO OVEST



PROSPETTO SUD



PROSPETTO NORD

